

PharmaGare

per Macintosh e Windows

PharmaGare è una soluzione software che fornisce un'adeguato supporto alla gestione dell'iter delle gare dalla loro indizione fino all'avvenuta aggiudicazione. Specificamente realizzata per le esigenze di gestione di procedure/gare del Settore Farmaci delle U.O. delle ASL. Consente la gestione dell'anagrafica fornitori abbinata ad uno strumento, di filtro e di selezione delle ditte a cui rivolgersi, inoltre fornisce un prontuario farmaceutico o di prodotti sanitari per facilitare l'inserimento di prodotti o farmaci durante la preparazione di una procedura/gara.

La gestione delle procedure si articola secondo l'iter descritto di seguito :

Preparazione della procedura

PharmaGare permette di gestire le diverse modalità procedurali all'interno della pubblica amministrazione in funzione dell'importo della fornitura e delle scelte soggettive di impostazione definite dall'economista.

Permette la definizione di gare a somministrazione periodica oppure lo studio e la formulazione delle gare occasionali o che non si riferiscono a prodotti farmaceutici o sanitari con riordino ciclico.

L'iter procedurale o la programmazione di una gara viene facilitata dalla presenza di modelli di iter procedurali personalizzati che vengono automaticamente richiamati in fase di indizione; i documenti allegati all'iter procedurale scelto rappresentano dei modelli precedentemente compilati dall'utente che possono essere modificati e adattati alle specificità della nuova procedura. Per ogni procedura sono proposti i dati fondamentali della stessa (nome, oggetto, tipo di gara, iter, tipo di aggiudicazione) ed alcuni dettagli (elenco dei prodotti e degli elementi della gara, fornitori dei prodotti etc.).

La procedura permette di definire la gara indicando le caratteristiche generali e quelle dei prodotti richiesti, dei parametri di valutazione dell'offerta (prezzo, qualità prezzo) e di attribuzione dei punteggi.

I prodotti della gara possono essere aggregati tramite l'indicazione di appartenenza ad una o più lotti di prodotti o come singolo prodotto farmaceutico.

Acquisizione domande ed ammissione

L'applicativo software permette di controllare, sia per singolo partecipante che per tutti coloro che hanno richiesto di essere ammessi, la documentazione preliminare fornita ed i requisiti vincolanti determinando l'ammissione o la non ammissione del concorrente. Ogni concorrente viene registrato nell'archivio dei Fornitori partecipanti con la data di presentazione della domanda.

Invito dei fornitori

Rappresenta la fase di invito dei fornitori partecipanti (ammessi) che hanno presentato domanda o dei Fornitori selezionati direttamente dall'anagrafica fornitori.

Acquisizione dell'offerta

In questa fase, che riporta tutti i fornitori ammessi, potrà essere registrata la informazione "Data" di presentazione delle offerte (o delle sole offerte pervenute entro i termini previsti).

Ciò consente, in base alle date di inizio e fine previste dalla fase, una discriminazione per l'esclusione dalle fasi successive e per l'invio di eventuali lettere ai concorrenti.

Analisi documentazione ed esclusione

La fase procedurale di analisi della documentazione può essere infatti determinante per la esclusione di concorrenti che non abbiano adempiuto a tutti i requisiti dell'offerta da presentare.

Valutazione delle offerte

Valutazione Qualità/Prezzo delle offerte in caso di non esclusione e la compilazione di un apposito verbale di seduta con i risultati della fase di valutazione.

Graduatoria ed aggiudicazione

Il sistema permette di aggiudicare la gara automaticamente con metodi diversi a seconda del criterio stabilito (minor prezzo o economicamente più vantaggiosa) e del tipo (totale, a lotti o singolo elemento) stabilita in fase di definizione della gara. Ad esempio se il criterio di aggiudicazione è *minor prezzo*, la procedura aggiudicherà la gara a coloro che avranno fatto la migliore offerta per ogni singolo lotto o elemento; se il criterio di aggiudicazione della gara è *economicamente vantaggiosa*, sarà l'utente ad aggiudicare i lotti o gli elementi della gara al miglior offerente. Inoltre il sistema permette di aggiudicare, se la gara è a lotti o a singolo elemento, ogni lotto di elementi oppure ogni singolo elemento associato alla gara, in base al criterio di aggiudicazione della gara.

Elaborazione testi della procedura

PharmaGare contiene un elaboratore di testi per la creazione e la gestione di testi totalmente personalizzabili dall'utente (capitolato, bando ed estratto); all'interno di essi, possono essere gestiti variabili riguardanti i dati della gara (oggetto, data di indizione, importo, ...), dati che saranno riportati automaticamente dalla procedura in relazione alla gara che si sta trattando.

Grazie alle caratteristiche di FileMaker Pro, è possibile effettuare il controllo ortografico del documento per correggere rapidamente gli errori più comuni. Il controllo ortografico consente di correggere il documento dopo la sua composizione, utilizzando un dizionario interno che visualizzerà le alternative della parola

specificata.

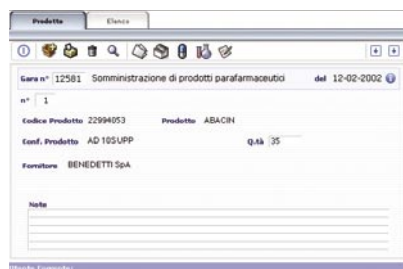
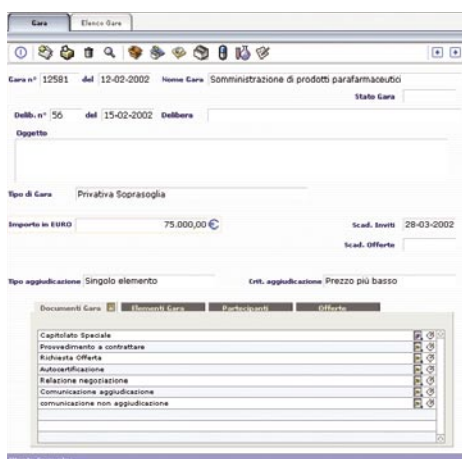
I documenti realizzati con gli strumenti dell'elaboratore di testi (lettere pubblicazione, invito, capitolato, verbali, ecc.) possono essere allegati al procedimento referenziandoli nella gestione dei testi della procedura; l'emissione di comunicazioni o di lettere ai singoli soggetti partecipanti alle procedure per diverse necessità o per specifiche fasi procedurali può essere generata in automatico.

Elementi della procedura

All'interno di questo modulo è possibile gestire gli elementi che costituiscono la procedura, come farmaci o prodotti sanitari, referenziandoli ai fornitori corrispondenti. Il farmaco viene inserito automaticamente dal programma quando si seleziona il campo farmaco oppure richiamando il prontuario farmaceutico dalla quale è possibile scegliere il farmaco desiderato.

Prontuario

Il prontuario farmaceutico è aggiornato secondo le indicazioni del ministero della sanità all'interno del prontuario è possibile ricercare il farmaco per nome commerciale, principio attivo, classe ATC, fornitore, prezzo.



Anagrafica Fornitori

Questo modulo permette di inserire informazioni, quali indirizzo, numero di telefono e altre informazioni, dei fornitori che possono essere facilmente reperite e facilmente utilizzate per la compilazione dei documenti o per l'indicazione delle procedure.

Altre caratteristiche di PharmaGare sono:

Accesso al sistema

Una caratteristica fondamentale della sicurezza in PharmaGare è che ogni operazione compiuta può essere sempre riferita ad un utente autorizzato; infatti per la connessione al sistema è richiesto il nome dell'utente e una password. In tal modo tutte le operazioni vengono automaticamente riferite alla persona che ha eseguito il login e archiviate in un file di log contenente informazioni sull'attività del sistema (eventi, stati delle procedure ecc.) durante l'esecuzione delle procedure.



Ad ogni utente può essere assegnato un livello di sicurezza mediante un sistema di privilegi, per assicurare il corretto accesso alle informazioni e per regolamentare in modo opportuno l'esecuzione e la gestione delle procedure, rendendo il software pienamente compatibile con la legge sulla privacy e con ogni esigenza di riservatezza.

Scalabilità

Il sistema può essere ingrandito man mano che aumentano le esigenze di espansione e di distribuzione dell'azienda. Consentendo di modificare il numero di utenti possibili.

Integrazione tra le applicazioni

E' possibile esportare i dati di PharmaGare in programmi come MS EXCEL per creare senza fatica grafici e elaborare i dati con formule specifiche.

Aiuto in linea

Accesso immediato e accesso agli aiuti in linea da qualsiasi finestra per sapere tutto quello che serve per utilizzare il programma.

Moduli aggiuntivi

Come tutti i prodotti software OpenMed, PharmaGare ha una struttura modulare che permette di aggiungere successivamente all'acquisto del programma principale, moduli espressamente realizzati per le esigenze specifiche della attività dell'unità operativa dell'azienda.

Requisiti di sistema

MacOS

- Un computer Macintosh con processore PowerPC o superiore.
- Almeno 16Mb di RAM.
- Un disco rigido con 21 Mb (installazione minima) o 58 Mb (installazione completa) di spazio libero.
- Software di sistema 8.1 (o versioni successive).
- Unità CD-ROM.
- Risoluzione del monitor 1024x768 o superiore.

Windows 95, Windows 98 o Windows NT 4.0

- Un computer Intel 486/33 o superiore.
- Almeno 16Mb di RAM.
- Un disco rigido con 20 Mb (installazione minima) o 48 Mb (installazione completa) di spazio libero.
- Sistema operativo Microsoft Windows 95 con IE 4.0 o versioni successive, Windows 98 o Windows NT 4.0 (con service pack 3) o versioni successive.
- Unità CD-ROM.
- Scheda video che supporta una risoluzione del monitor 1024x768 o superiore.

Per ulteriori informazioni

Per ulteriori informazioni sui prodotti o su dove acquistare i prodotti OpenMed, visitate il sito www.openmed.it o inviare un email a: info@openmed.it

Per i servizi di supporto e assistenza sui prodotti OpenMed: www.openmed.it/supporto

Le informazioni contenute in questo documento sono soggette a modifica senza preavviso e non comportano alcun obbligo da parte di OpenMed. OpenMed non si assume alcuna responsabilità per eventuali errori contenuti in questa pubblicazione.